

Разъединители горизонтально-поворотного типа 72,5 – 420 кВ

Answers for energy.

SIEMENS



Объединённые усилия

Широко известный дизайн комбинируется с наилучшим ценовым предложением и техническим исполнением

Компания Сименс инвестирует в научные исследования и опытно-конструкторские разработки, для решения существующих и будущих требований заказчиков, на рынке энергетики. Существующий опыт работы вливается в дизайн и производство высоковольтной техники, чем мы устанавливаем международные направления развития. Независимо от практического применения, наша высоковольтная техника, всегда, предложит вам наилучшее, оптимизированное решение.

Новая «семья» высоковольтных разъединителей горизонтально-поворотного типа и на напряжение от 72,5 кВ до 420 кВ, полностью соответствует требованиям наших заказчиков по надёжности, безопасности и минимизации затрат.

Для соответствия вашей спецификации мы применили лучшую, хорошо известную, не требующую обслуживания контактную систему компании Ruhrtal и создали Новую «семью» высоковольтных разъединителей. Мы совместили высокие стандарты качества, компании Сименс, с требованиями наших заказчиков по экономической эффективности. Новая «семья» высоковольтных разъединителей и заземлителей обеспечивает весьма конкурентоспособные цены, полную безопасность и отсутствие забот.

Ключевые аспекты:

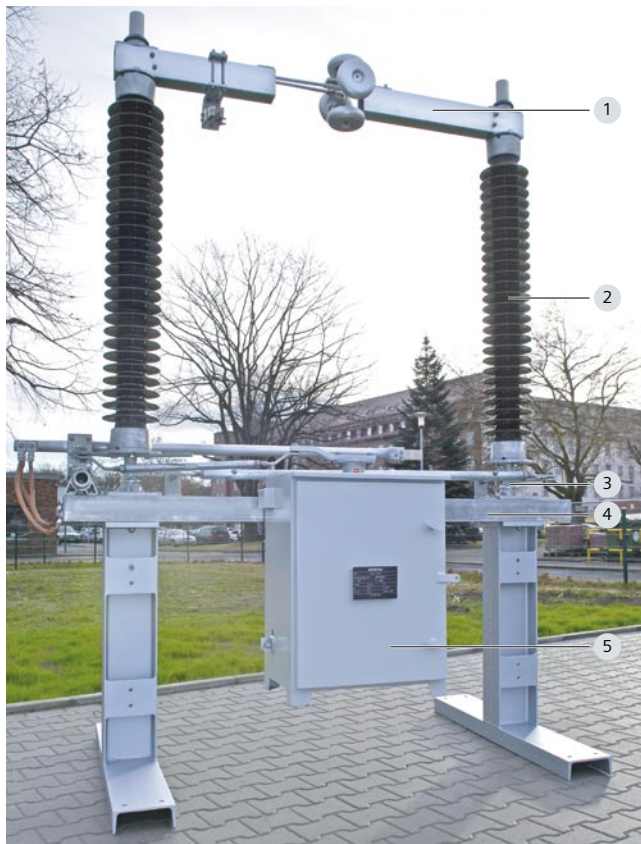
- Контактная система, без пружинных элементов и не требует ухода
- Технология применяется в более чем 40.000 единицах
- Типовые испытания в соответствии с IEC 62271-102
- Номинальный ток до 3150 А
- Токи короткого замыкания до 50 кА - 3 секунды
- Наилучшее ценовое предложение



НОВЫЕ разъединители горизонтально-поворотного типа компании Сименс

Разъединители, Новой «семьи», горизонтально - поворотного типа, поставляются на номинальное напряжение от 72,5 кВ до 420 кВ. Этот тип разъединителя является наиболее часто используемым во всём мире. Несущая рама (4) с прикрепленным электроприводом (5) и два, на поворотных механизмах установленных, опорных изолятора (2). Во включённом положении электрический ток течёт через закреплённую на опорных изоляторах токоведущую систему(1). Разъединители размыкаются посередине, что обеспечивает требуемое изоляционное расстояние.

Каждый поворотный механизм (3) оснащён двумя, высококачественными, шарикоподшипниками, которые рассчитаны на высокие механические нагрузки и на протяжении всего срока службы не требуют обслуживания. Эти качества ведут к низким инвестиционным затратам и низким затратам по уходу за разъединителями. Это то преимущество, которым пользуются все наши заказчики по всему миру.



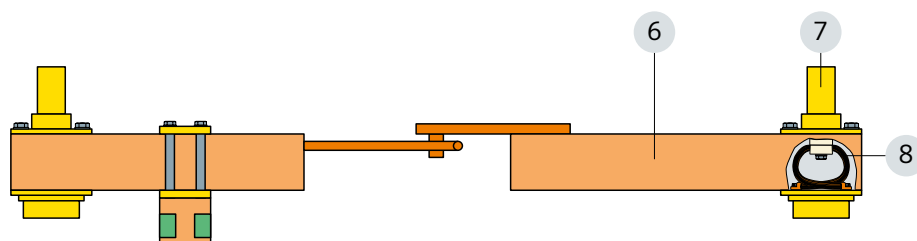
- 1 Токоведущая система
- 2 Опорный изолятор
- 3 Поворотный механизм
- 4 Несущая рама
- 5 Шкаф с приводом





Контактная система

Предлагаемая контактная система - является адаптацией, хорошо зарекомендовавшей себя, системы, которая используется в разъединителях Ruhrtal. Она состоит из профилей, к которым закреплены упругие контактные стержни и блок-контакты, которые создают контактное давление после завершения операции включения. Цепь тока образуется от соединительной колодки (7) к токоведущему профилю (6) через очень гибкие медные провода (8).



Важнейшие характеристики

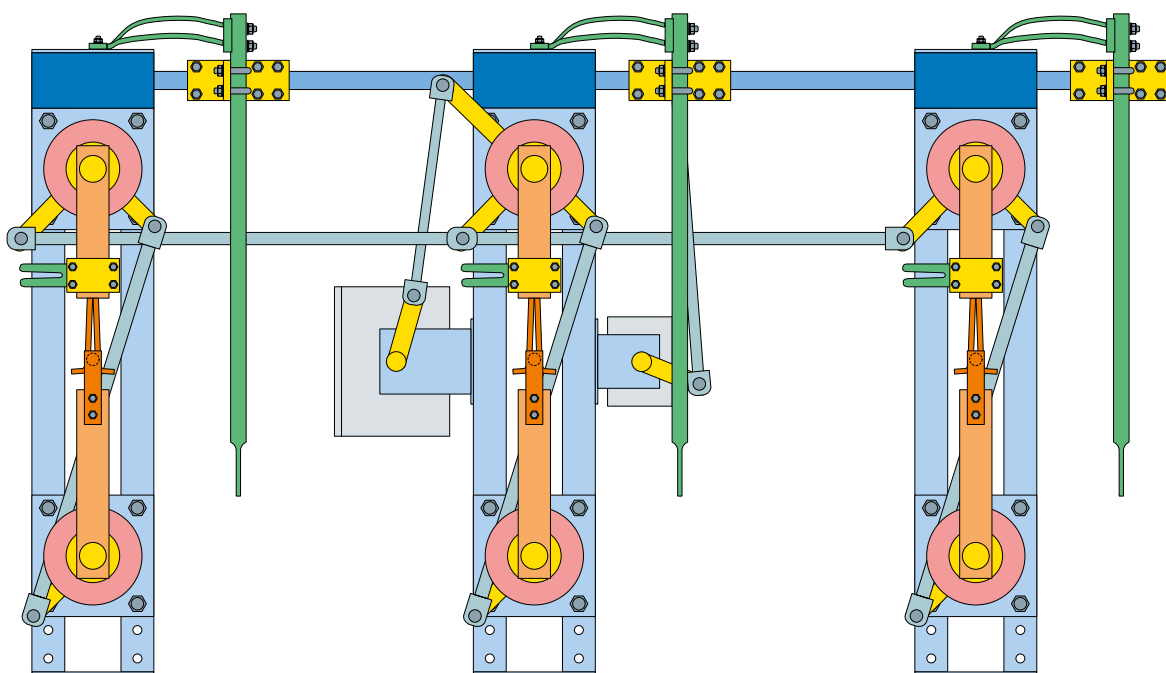
- Контакты самоочищающиеся, без применения пружинных элементов для создания контактного давления
- Контактная сила устанавливается на заводе и сохраняется на протяжении всего срока службы
- Разрушение стенки гололёда, до 20 мм
- Контактные поверхности покрыты слоем серебра, что обеспечивает высочайший уровень проводимости и исключает надобность смазочных материалов
- Контактная система не нуждается в обслуживании, сроком до 25 лет

Применение опробованной, зарекомендовавшей себя контактной системы помогает нашим заказчикам реализовывать следующие преимущества: бесперебойная работа, образцовая готовность и оптимум безопасности.



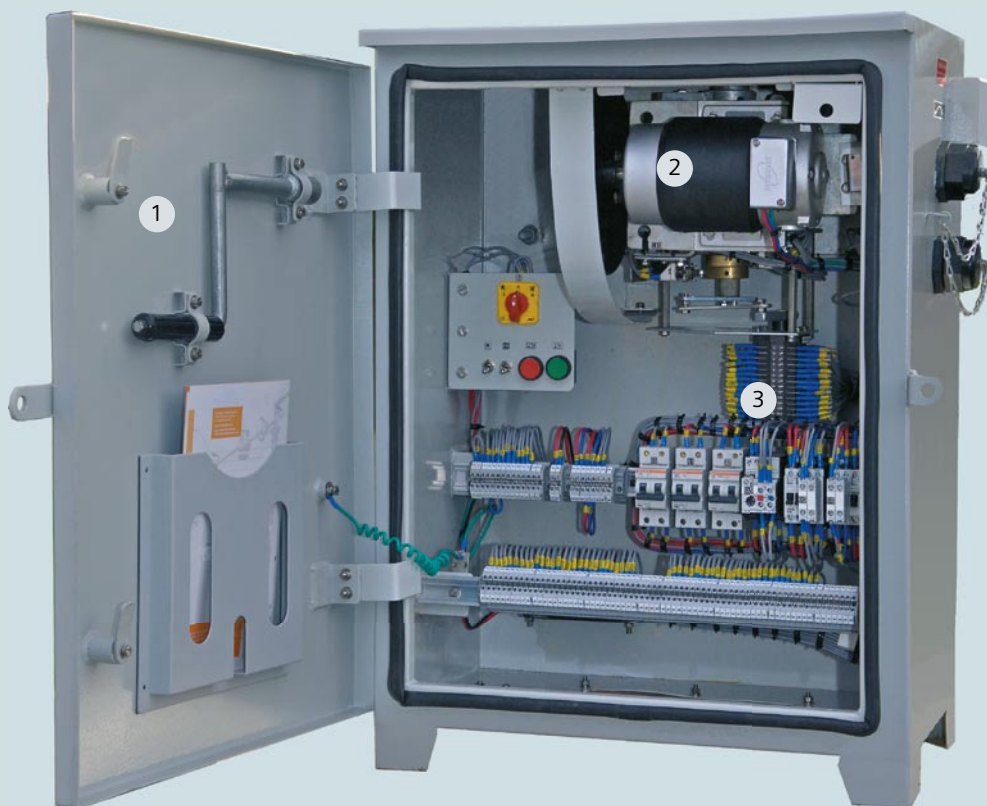
Заземляющие ножи

Наибольшая безопасность обеспечивается за счёт заземления и разрядки высоковольтных компонентов распределительного устройства. Все варианты, Нового, разъединителя горизонтально-поворотного типа, на номинальное напряжение от 72,5 до 420 кВ, могут быть оснащены заземляющими ножами.



Трёхполюсный разъединитель горизонтально-поворотного типа с одним заземляющим ножом (вид сверху)

Электропривод



Электропривод оснащён всеми требуемыми компонентами для управления разъединителем и имеет три главные составляющие:

- 1 Шкаф с антикоррозионным покрытием (уровень защиты IP 55)
- 2 Редуктор с двигателем
- 3 Электрическое оборудование с вспомогательным выключателем

С помощью рукоятки, которая находится внутри шкафа привода, разъединитель может управляться вручную. При ручном управлении, для безопасной работы, цепи двигателя и оперативного напряжения автоматически размыкаются. К тому же, в шкафу привода встроены терморезисторы, для защиты от образования конденсата.

Технические данные

Высоковольтный разъединитель горизонтально-поворотного типа		ТИП 3DN1CB					
Номинальное напряжение		72.5 кВ	123 кВ	145 кВ	245 кВ	362 кВ	420 кВ
Кратковременное испытательное напряжение промышленной частоты							
относительно земли		140 кВ	230 кВ	275 кВ	460 кВ	450 кВ	520 кВ
между контактами		160 кВ	265 кВ	315 кВ	530 кВ	520 кВ	610 кВ
Испытательное напряжение грозового импульса							
относительно земли		325 кВ	550 кВ	650 кВ	1050 кВ	1175 кВ	1425 кВ
между контактами		375 кВ	630 кВ	750 кВ	1200 кВ	1175 + 205 кВ	1425 + 240 кВ
Номинальный рабочий ток		1250/1600/2000/2500/3150 А					
Ток термической стойкости(1 s - 3 s)		50 кА включительно					
Температурный диапазон		-50 ... +50 °С					
Рабочая частота		50/60 Hz					
Питание цепей управления		110/125/220/250 V _{DC}					
Напряжение питания электропривода		110/125/220/250 V _{DC} or					
		230 V _{AC} , 50 Hz/ 60 Hz					

*Показатели в соответствии с нормами IEC,
другие показатели по запросу.*

Для дополнительной информации

Отправьте, пожалуйста, эту страницу факсом по следующему номеру:

Факс +49 30 386 25867

или по электронной почте:

e-mail: disconnectord.ptd@siemens.com

Компания

Улица

Почтовый индекс / Город / Страна

Телефон / Факс

E-mail

Пожалуйста, пришлите в мой адрес следующую информацию:

- Разъединители и заземлители 36 кВ до 800 кВ (Ruhrtal)
- Высоковольтные выключатели: Типа ЗАР1/2, 72,5 - 550 кВ
- Высоковольтные выключатели внешней установки
- Колонковые и баковые выключатели
- Высоковольтное компактное распределительное устройство
- ЗАР1 DTC для напряжения 145 и 245 кВ
- Дополнительные экземпляры этого каталога

Published by and copyright © 2009

Siemens AG

Energy Sector

Freyeslebenstrasse 1

91058 Erlangen, Germany

www.siemens.com/energy

www.hv-circuit-breaker.com

Siemens AG

Energy Sector

Power Transmission Division

High Voltage Products

Nonnendammallee 104

13629 Berlin, Germany

For more Informations please contact our
Customer Support Center.

Phone: +49 180 524 7000

Fax: +49 180 524 2471

(Charges depending on provider)

Email: support.energy@siemens.com

Power Transmission Division
Order No. E50001-G630-A129-X-5600
Printed in Germany
Dispo-Stelle 30000
Mu. PA 03092.0

Printed on elementary chlorine-free bleached paper.

All rights reserved.

Trademarks mentioned in this document are the property of Siemens AG, its affiliates, or their respective owners.

Subject to change without prior notice.

The information in this document contains general descriptions of the technical options available, which may not apply cases. The required technical options should therefore be specified in the contract.