

ООО «Смарт Энерго»

производит блочно-модульные здания (БМЗ):
комплектные трансформаторные подстанции
модульного типа (КТПМ) и распределительные
пункты под собственной маркой «Смарт модуль»
в блок-модулях из сэндвич-панелей для:

- промышленных объектов,
- электросетевых компаний,
- объектов транспортной инфраструктуры
и других.



Состав КТПМ*

- утепленное металлическое модульное здание (сэндвич-панели),
- Распределительное устройство 6(10) - 35 кВ,
- Распределительное устройство 0,4 кВ,
- Силовые трансформаторы маслонаполненные либо сухие,
- Система отопления помещения,
- Система освещения,
- Система вентиляции,
- Система кондиционирования,
- Система обеспечения собственных нужд,
- Система охранно-пожарной сигнализации,
- Инвентарными шкафами и полками,
- Индивидуальными средствами защиты,
- Средствами пожаротушения,
- Средствами безопасности,
- Иными системами и изделиями по заказу.

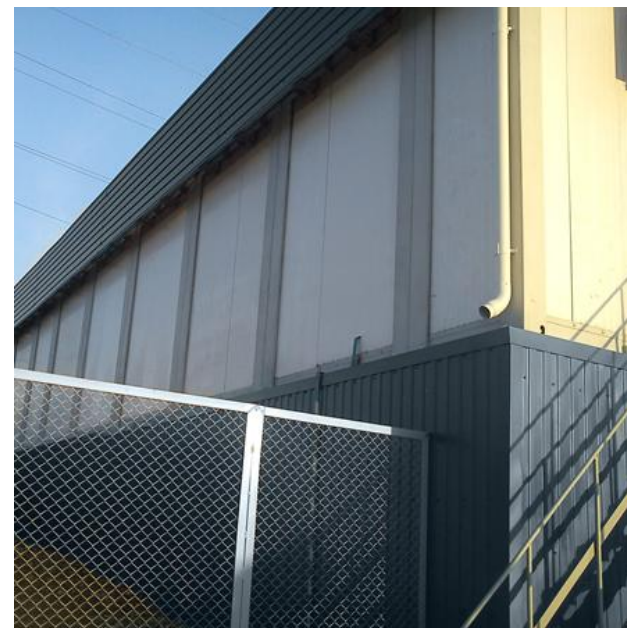
* Комплектация указана максимально возможная и согласовывается в каждом случае индивидуально.

Конструкция модульного здания

Здание выполняется либо из одного блок-модуля либо стыкуется из нескольких. Каждый блок-модуль производится с габаритными размерами, позволяющими осуществлять его транспортировку до места установки железнодорожным и автомобильным транспортом.

Здание может иметь неограниченные размеры путем стыковки дополнительных блок-модулей. Его итоговые размеры определяются проектом и удобством обслуживания оборудования, установленного внутри КТПМ.

В зависимости от района установки, КТПМ может выполняться из сэндвич-панелей с различной толщиной «сэндвича» с базальтовым наполнением.



Основание для установки КТПМ

Здание КТПМ рекомендуется устанавливать на следующие типы оснований:

- свайное основание,
- Фундамент, выполненный из железобетонных блоков ФБС,
- ленточный фундамент.



Организация ввода и вывода воздушных и кабельных линий

Здание КТПМ может быть оборудовано разными видами вводов и выводов:

- воздушный ввод и воздушный вывод;
- воздушный ввод и кабельный вывод;
- воздушный ввод и комбинированный вывод;
- кабельный ввод и кабельный вывод;
- кабельный ввод и комбинированный вывод.



ООО «Смарт Энерго»

+7 (861) 273-83-45

+7 (86350) 4-49-84

se@smartenergo.net

www.smartenergo.net